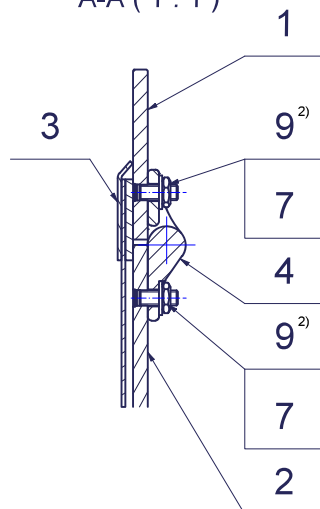
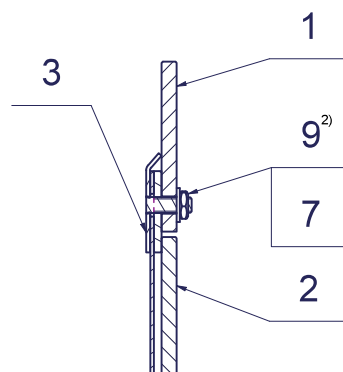


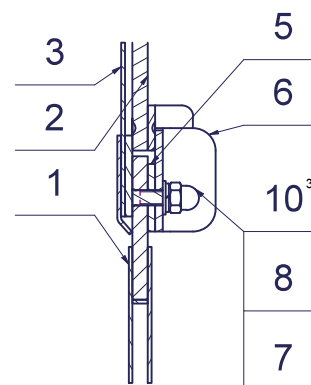
A-A (1 : 1)



B-B (1 : 1)



C-C (1 : 1)



- 1) MEZERA MEZI POZICEMI 1 A 2 PO CELÉM OBVODU
 - 2) LEPIŤ LEPIDLEM PRO ZAJIŠŤOVÁNÍ ŠROUBŮ (LOCTITE 243)
 - 3) LEPIŤ LEPIDLEM PRO ZAJIŠŤOVÁNÍ ŠROUBŮ (LOCTITE 243)
- POZOR: POZICE 6 MUSÍ ZŮSTAT OTOČNÁ

1	1	060_S02_01_00002	OKENNÍ CLONA	C	
2	1	060_S02_01_00003	DVÍŘKA SESTAVENÁ	C	
3	1	060_S02_01_00011	MŘÍŽKA SESTAVENÁ	A	
4	2	060_S01_05_00013	PANT S KONSTANTNÍM TŘENÍM	A	
5	2	060_S01_03_00020	PODLOŽKA	B	
6	2	060_S01_03_00021	PÁČKA	B	
7	18	DIN 125 - A 4,3	Podložka		
8	2	DIN 128 - A4	Pružná podložka		
9	16	DIN 439 - M4	Šestihranná matice		
10	2	DIN 1587 - M4(1)	Šestihranná matice uzavřená		
POZ	KS	VÝKRES/NORMA	POPIS	REV	POZNÁMKA

